

江南区 曾野木1丁目

建築条件付 宅地分譲 限定2区画販売 666万円

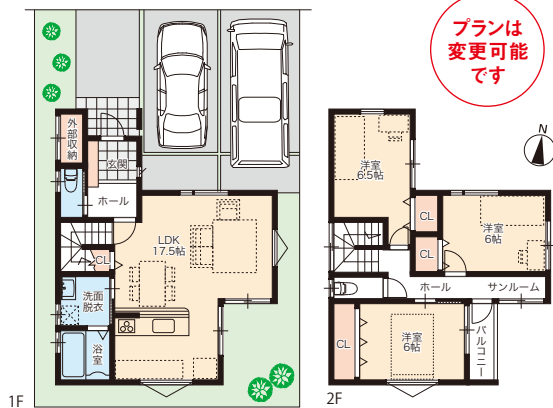


※写真は当社施工例です。

PLAN A

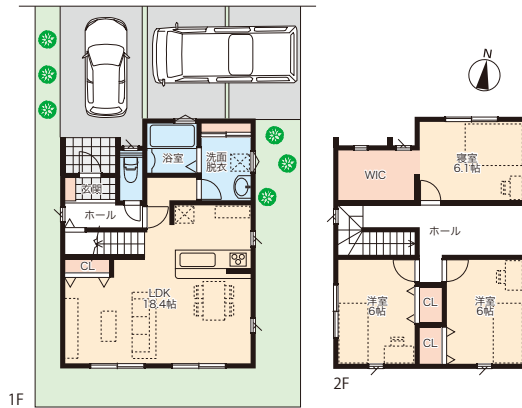
土地+建物セット価格
2,280万円
建物価格 1,614万円 (税込)
土地価格 666万円
HOUSE DATA
■1F床面積 / 47.20㎡ (14.27坪)
■2F床面積 / 46.37㎡ (14.02坪)
■建物面積 / 93.57㎡ (28.29坪)
■敷地面積 / 119.04㎡ (36.00坪)

オール電化ハイグレード仕様



プランは
変更可能
です

曾野木分譲記念特別企画プラン



プランは
変更可能
です

PLAN B

土地+建物セット価格
2,120万円
建物価格 1,454万円 (税込)
土地価格 666万円
HOUSE DATA
■1F床面積 / 48.22㎡ (14.59坪)
■2F床面積 / 49.87㎡ (15.08坪)
■建物面積 / 98.09㎡ (29.67坪)
■敷地面積 / 119.04㎡ (36.00坪)

今なら【フラット35】Sの金利引下げ幅拡大! 当初10年間、年1.0%金利引下げ

平成22年12月30日までに【フラット35】S(優良住宅取得支援制度)をお申し込みの場合
【フラット35】のお借入金利から、当初10年間年1.0%引き下げられます。
※【フラット35】Sには募集金額があり、募集金額に達する見込みとなった場合、受付を終了する場合があります。

Aプラン返済例 ■自己資金:20万円 ■借入額:2,260万円 ■35年元利均等払い(ボーナス払いなし)の場合

【フラット35】金利:2.59% 月々返済 81,889円	→	【フラット35】S 金利:1.59% (当初10年間 年1.0%引下げ) 月々返済 70,199円
--	---	---

【フラット35】と比べて、月々**11,690円**もお得!!

Bプラン返済例 ■自己資金:20万円 ■借入額:2,100万円 ■35年元利均等払い(ボーナス払いなし)の場合

【フラット35】金利:2.59% 月々返済 76,091円	→	【フラット35】S 金利:1.59% (当初10年間 年1.0%引下げ) 月々返済 65,229円
--	---	---

【フラット35】と比べて、月々**10,862円**もお得!!

詳しくはセミナーで聞いてみよう!

知った人だけ得をする! 住宅ローンセミナー開催

会場/グリーンスタイル新潟 (新潟市中央区女池南 1-4-38)

4/24(土) 13:30~15:00
SBI 住宅ローン
【フラット35】S セミナー

誰でも
面白いほど
よく分かる!

1%の優遇金利の
適用には
条件があるんです。

住宅ローンの基礎からフラット35の特徴、金利引き下げ等、詳しくご説明いたします。

4/25(日) 13:30~15:00
JA バンク
住宅ローンセミナー

借入の
条件は?

金利は
どれくらい?

ご自身のライフプランにあった住宅ローンの知識を身につけて頂くためのセミナーです。

参加無料
様々な疑問に
お答えします!

【分譲概要】 ■所在地/新潟市江南区曾野木1丁目 ■交通/新潟交通「曾野木団地入口」バス停まで徒歩約4分 ■販売区画数/2区画 ■価格/6,660,000円(3.3㎡(坪)あたり:185,000円) ■面積/119.04㎡(36.00坪) ■道路負担/無し ■地目/宅地 ■用途地域/第一種中高層住居専用地域 ■建蔽率/60% ■容積率/200% ■前面道路/北東6m・両脇歩道2m ■設備/上水道・公営水道、排水:公共排水、ガス:都市ガス、電気:東北電力 ■学区区/曾野木東小学校、曾野木中学校 ■建築条件付 ■広告有効期限/平成22年5月末日 ■取引態様/売主:ダイエープロビス株式会社
【建築条件付宅地分譲】 今回分譲の区画は、土地売買契約後約3ヵ月以内にダイエープロビス株式会社と建築請負契約を締結していただくことを条件に販売いたします。この期間内に建築しないことが確定したとき、又は建築請負契約が不成立の場合は、土地売買契約は白紙に戻し、受領した金銭は全額無利息にてお返しいたします。

宅地分譲、セミナー開催についてのお問い合わせはグリーンスタイル新潟にて受付けております。

Green Style Niigata
グリーンスタイル新潟
TEL.025-282-1150
〒950-0948 新潟市中央区女池南1-4-38
■営業時間/10:30~18:30
■定休日/水曜日

●売主
特定建設業/新潟県知事(特-18)第6595号 宅建業/新潟県知事(11)第1619号
1級建築士事務所/新潟県知事(ホ)第1809号
ダイエープロビス株式会社
PROBIS 新潟県長岡市市4丁目2番地25 TEL.0258-24-1110

